



*Dar La Nota*  
EL ENCANTO DE LA MÚSICA

# Comunicación efectiva, asertiva y expresiva a través del canto

PROGRAMA EMPRESARIAL  
**DAR LA NOTA CHILE**

Director Académico  
**Felipe Pérez M.**

Director de Proyectos  
**Sebastián Melillán F.**

**2024**



# Índice

03

---

¿Quiénes somos?

04

---

Introducción

05

---

Fundamentos del programa

07

---

Marco metodológico

10

---

Fases de aplicación

12

---

Marco de intervenciones y otros programas

16

---

Contacto



# ¿Quiénes somos?

Nuestra historia se origina en el ámbito educativo. En Dar la Nota Chile, nos dedicamos a proporcionar soluciones innovadoras, eficaces y eficientes a nuestros clientes, comprometiéndonos a impulsar el desarrollo y las transformaciones significativas en la cultura organizacional de nuestros clientes.

Como empresa, nos destacamos en el mercado de servicios de capacitación y consultoría gracias a la inspiración de nuestros dos directores, quienes fusionan sus mundos de formación profesional: música y psicología organizacional. Aunque distintos, estos ámbitos se complementan en pos de un mismo objetivo.

Nuestro propósito es inspirar y educar sobre las últimas tendencias en la gestión del talento humano en diferentes entornos organizacionales. Creemos que el arte de la música y el canto tiene el poder de impulsar cambios tanto a nivel personal como dentro de las empresas, generando un ambiente que promueva el bienestar, la diversidad y el respeto entre todos los colaboradores.



---

**2023**

Empieza el vuelo

---

**+100**

Participantes

---

**4**

Programas de D.O

---

**100%**

Profesionales



# Potencia el repertorio comunicativo de los colaboradores de tu organización

La comunicación, tanto a nivel grupal como individual, es fundamental en cualquier cultura organizacional, formando parte intrínseca de su existencia y operatividad. En toda organización, ya sea empresa, fundación o corporación, la comunicación es omnipresente, desde la definición de su misión y visión hasta las instrucciones que se emiten desde la dirección y entre los colaboradores.



La comunicación organizacional depende en gran medida de su gestión, no solo de los elementos estructurales como la presencia de ciertos tipos de jefaturas o canales formales, sino también del registro personal que los integrantes de la organización tengan y utilicen en su día a día, formando parte de las habilidades sociales en el trabajo. Podemos identificar tres dinámicas comunicacionales de las cuales debemos hacernos cargo:

- **Comunicación efectiva:** Ligada al contenido de la idea comunicada.
- **Comunicación asertiva:** Ligada a la gestión emocional tras la idea comunicada.
- **Comunicación expresiva:** Ligada al sello personal en la comunicación de ideas (gestos, articulaciones, etc.).



## # DESCRIPCIÓN DEL PROGRAMA Y SUS FUNDAMENTOS

# Sabemos que no es solo cuestión de comunicar, sino también como comunicar

Aceptamos el desafío y, a través de un programa empresarial personalizado, buscamos potenciar las habilidades comunicativas del colaborador de manera que sea efectiva, asertiva y expresiva. Estas habilidades son clave para abordar los desafíos organizacionales que se le presenten.

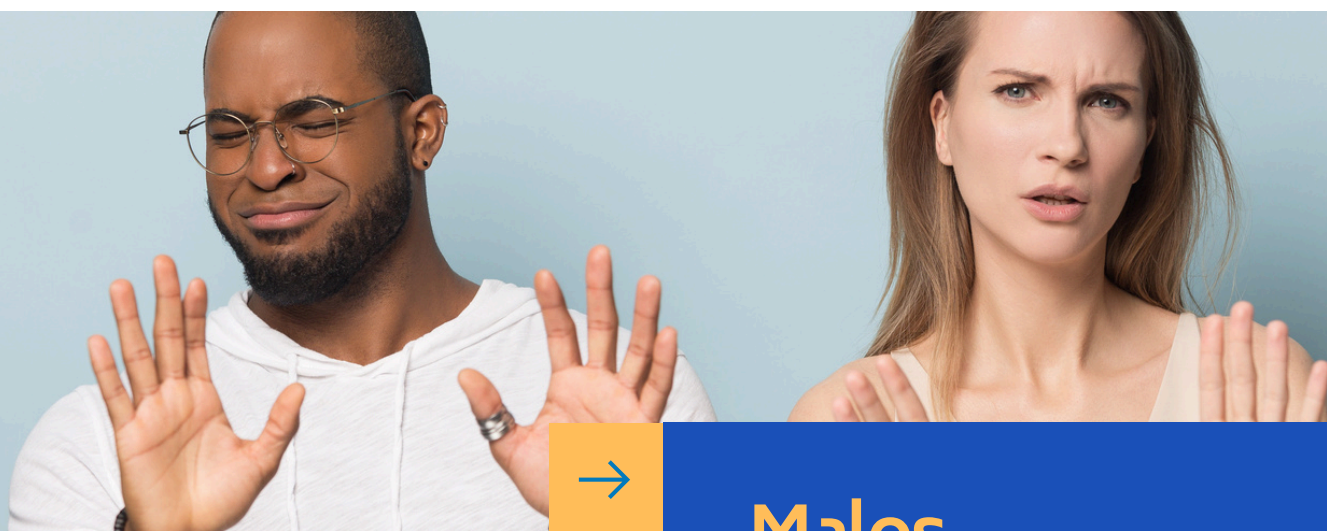


Dar La Nota Chile se propone colaborar en la creación de un programa de acompañamiento y desarrollo que aborde los desafíos contemporáneos de la comunicación humana y organizacional. Este programa no solo brinda nuevas herramientas a sus participantes, sino que también respalda el crecimiento organizacional de aquellos interesados en su implementación.

Con un enfoque andragógico e innovador, nuestra propuesta se centra en el desarrollo de habilidades comunicativas a través de la música, específicamente el canto como disciplina. Este proceso no solo proporcionará a los participantes conocimientos esenciales en teoría musical, sino que también promoverá la conexión entre la teoría y la práctica, ofreciéndoles una experiencia única y enriquecedora.

# Potencia la Comunicación en tu Empresa

Los estudios son claros: una comunicación organizacional deficiente puede afectar tanto la productividad como la construcción de equipos dentro de una organización, alterando el clima organizacional y generando percepciones negativas que pueden afectar el bienestar dentro de ella.



**Baja en la  
productividad**

**Rotación de  
personal**

**Desorganización**

**Malos  
entendidos**

**Aumento de  
riesgos  
psicosociales**

**Mala fama en la  
competencia**

# Amplía el valor de tu empresa con una propuesta poderosa

Ofrecemos una amplia gama de servicios para respaldar tus necesidades empresariales, empleando una metodología innovadora y participativa que involucra a todos los integrantes del equipo.



En Dar La Nota Chile, desafiamos el paradigma clásico expositivo al crear actividades didácticas altamente rigurosas desde el punto de vista metodológico. Nos enfocamos no solo en el contenido, sino también en el desarrollo de habilidades y actitudes de los participantes.

# Comunicación, más allá del "que" decir

Nuestro programa, desde el enfoque didáctico, ofrece elementos que permiten trazar un recorrido único para que el colaborador descubra sus patrones comunicativos. Esto le permite desarrollar esta habilidad a medida que enfrenta desafíos diversos, tales como comunicarse eficazmente en situaciones de conflicto, adaptarse a diferentes estilos de comunicación dentro del equipo, y transmitir mensajes claros y persuasivos en presentaciones y reuniones.

## 1. Principios de la comunicación.

También importa: el "cómo" decir lo deseado

Los procesos comunicativos son fundamentales en cualquier estructura organizacional. En una empresa, es crucial no solo determinar qué mensaje transmitir, sino también cómo hacerlo para lograr el efecto deseado. En nuestro programa, nos sumergiremos los fundamentos y principios de la comunicación humana y los tipos de comunicación que influyen en el ámbito empresarial, como la comunicación efectiva, asertiva y expresiva.

## 3. Declamación

El arte de comunicar

La música como disciplina nos enseña sobre la expresividad vocal. La declamación, como parte esencial de la actuación musical y comunicación paraverbal, nos permite fusionar todos los elementos trabajados acerca del uso de la voz en ejercicios didácticos, enseñando al participante a transmitir un mensaje de manera integral, considerando aspectos tanto contextuales como personales.



## 2. La importancia de la voz.

Un elemento central en toda comunicación

La voz desempeña un papel esencial en la comunicación verbal, siendo clave para transmitir mensajes de manera efectiva. En nuestro programa, no solo abordaremos las implicancias de su uso diario, sino también cómo aprovecharla al máximo a través de técnicas adecuadas, incluyendo la incorporación del canto para potenciar su expresividad y efectividad en la comunicación.

## 4. Artes escénicas

El arte de expresar

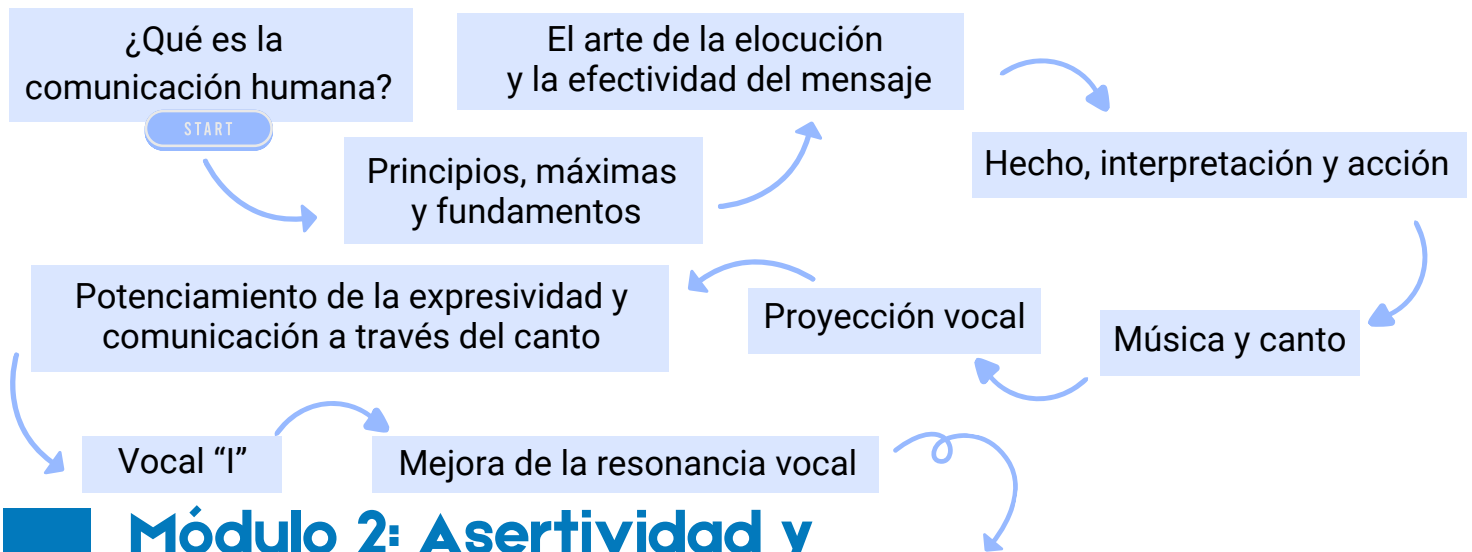
En el contexto de la cultura organizacional, las artes escénicas ofrecen una valiosa contribución al fortalecimiento de la comunicación y la expresión dentro de la empresa. Al emplear técnicas teatrales como la exageración controlada de recursos corporales y faciales, las organizaciones pueden mejorar significativamente su capacidad para transmitir mensajes claros y efectivos, así como para fomentar un ambiente que valore la creatividad, la expresividad y la colaboración entre los miembros del equipo.



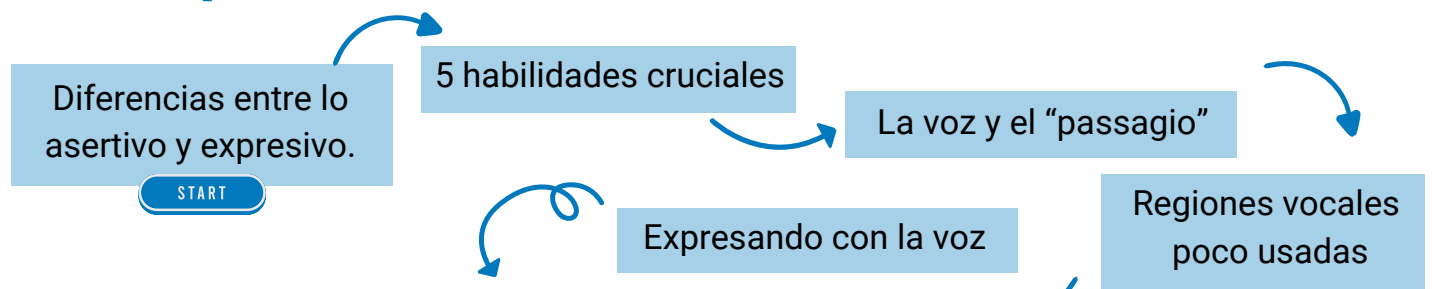


# Recorrido conceptual

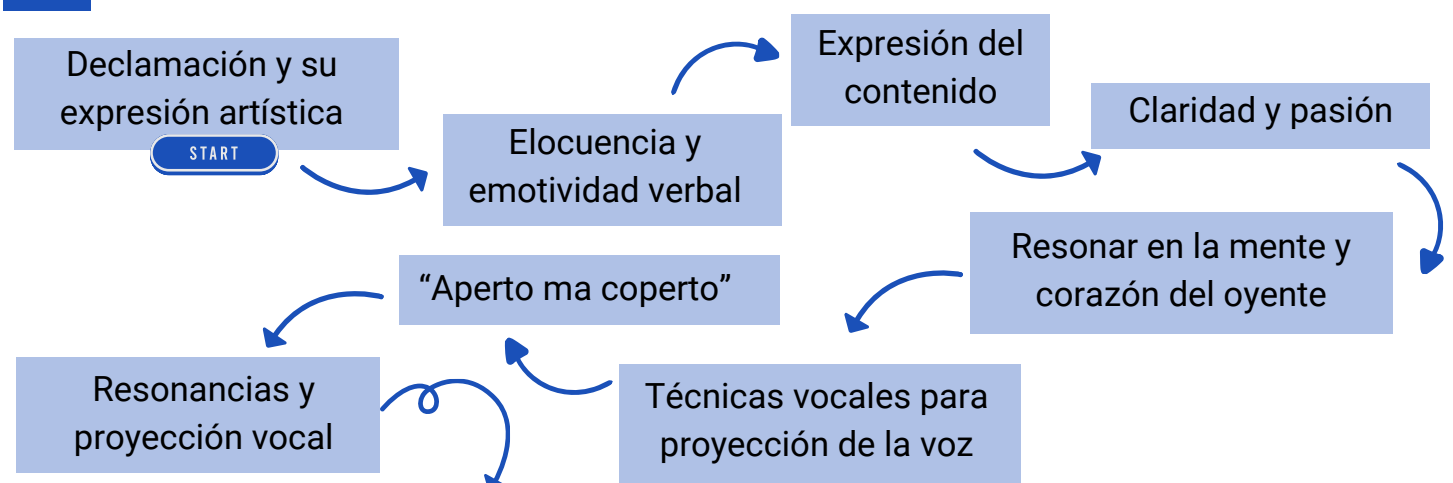
## Módulo 1: Comunicación humana



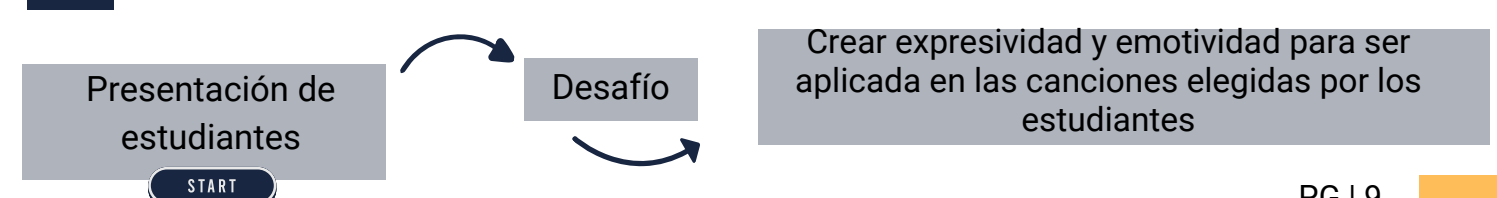
## Módulo 2: Asertividad y expresividad



## Módulo 3: La declamación



## Módulo 4: Presentación final



# Fases de aplicación

Siguiendo el ejemplo de la música, donde cada parte de una canción tiene una partitura que sirve de guía, y que sirve para trabajar sobre ellas a gusto del artista, te exponemos las distintas fases de trabajo para brindarte claridad en tus decisiones y permitirte proponer ajustes a la propuesta según tus necesidades.



## Fase 1

### Levantamiento de necesidades

Al contactarnos, te responderemos prontamente para coordinar una entrevista y analizar en detalle la propuesta, incluyendo la identificación de necesidades

## Fase 2

### Negociación

Adaptaremos nuestra propuesta a tus necesidades y coordinaremos las etapas según tu calendario.

## Fase 3

### Aplicación del programa

Se procederá aplicar el programa o sus partes para poder trabajar en lo propuesto. De ser necesario podemos agendar reuniones de avance.

## Fase 4

### Certificación

Terminado el programa se harán entrega de las certificaciones respectivas que dan cuenta del trabajo realizado



# Programa de desarrollo para la comunicación efectiva, asertiva y expresiva a través del canto

Entendemos que la capacitación integral de cada colaborador es un desafío profesional que debe abordarse con las herramientas adecuadas para cubrir todos los aspectos necesarios. Frente a ello, te exponemos un detalle los pilares de nuestro programa en lo que respecta a su fase de aplicación, que permiten desarrollar conocimientos, habilidades y actitudes en diversas áreas.



01

## Scouting

Realizamos visitas a los lugares de trabajo para observar cómo se desenvuelve cada participante en su entorno laboral y tomar nota de su repertorio personal a trabajar, especialmente en el desarrollo de habilidades de comunicación.

02

## Intervenciones

Contamos con diversos módulos de talleres que fomentan el trabajo colaborativo a través de la música. Esta dinámica lúdica implica el perfeccionamiento “in situ” de habilidades relacionadas con a la comunicación humana en las organizaciones.

03

## Seguimiento

Después de la participación en el taller, los participantes ingresan a un programa de seguimiento individual con un enfoque personalizado (coaching) para monitorear los avances y seguir desarrollando su repertorio personal según sus necesidades específicas. Además, elaboraremos informes pertinentes para que puedas tomar decisiones basadas en su rol, si es necesario.

# Marco de intervenciones

Al igual que cada interpretación musical puede ajustar tonos y ritmos según el artista, en Dar La Nota Chile nuestra propuesta de trabajo sigue esta flexibilidad. Nuestro proyecto se fundamenta en su programa base descrito anteriormente, que puede ser personalizado para adaptarse a las necesidades específicas de tu empresa, teniendo en cuenta su contexto y realidad.



---

## Charlas

Exposición sobre temáticas referidas a la comunicación organizacional.

Tiempo estimado: 1 hora

---

## Talleres

Charlas y trabajos grupales para el desarrollo de habilidades por temática.

Tiempo estimado: 2 hrs por módulo.

---

## Programas

Sistema de trabajo de al menos 3 meses de duración mezclando diversas metodologías. Incluye las 4 fases de nuestra metodología.

## OTROS PROGRAMAS QUE TENEMOS PARA TI

---



### Uso de la voz como herramienta para el bienestar

Fomenta una cultura organizacional centrada en el bienestar de tus colaboradores a través del canto y la música, elevando su talento a un nivel superior y generando confianza y experiencias únicas para la empresa.



## OTROS PROGRAMAS QUE TENEMOS PARA TI

---



### Desarrollo de liderazgo a través de la música

Potencia a los líderes de tu organización mediante elementos didácticos del canto coral y orquestal, brindando una experiencia gratificante de autoconocimiento y desarrollo de habilidades de liderazgo organizacional.





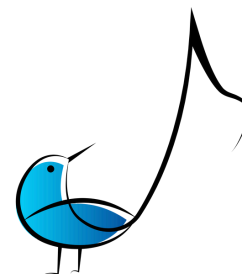
## Autocuidado mediante el Mindfulness

Promueve el autocuidado entre tus colaboradores mediante prácticas de Mindfulness que impulsen el bienestar. Además, sumérgete en toda su filosofía a través de experiencias inductivas vinculadas con estas prácticas.





¿Estás  
listo/a  
para dar la  
nota?



*Dar La Nota*  
EL ENCANTO DE LA MÚSICA



+569 6 249 9416



contactodarlanota@gmail.com



www.darlanotachile.com





Felipe Pérez Melillán



Fundador & CEO Dar La Nota  
Profesor de Música y Cantante lírico



Sebastián Melillán Fontt



Fundador & CEO Dar La Nota  
Psicólogo Clínico-educacional, Docente y Conferencista

# Gracias

---

